



KDO SE „HLÁŠÍ“ OD VODY?



 Vysvětlete, co je obojživelník.

.....
.....

 Kam kladou samičky obojživelníků vejčka?

- a) do hlíny
- b) do vody
- c) do trávy a mechu

 Jak se nazývají larvy obojživelníků?

 Čím dýchají larvy obojživelníků a čím dospělí jedinci?



.....
.....

 Co je to metamorfóza?

 Jaký je rozdíl v potravě larvy a dospělého jedince obojživelníka?

.....
.....

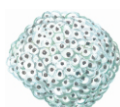
 Přiřadte jednotlivá vývojová stadia k uvedeným obojživelníkům.



SKOKAN HNĚDÝ



ROPUCHA OBECNÁ



ČOLEK OBECNÝ



 Jak se mění těla čolků v období páření?

.....
.....



 Ve kterém období můžeme vidět čolky v blízkosti stojatých vod?

- a) Od léta do podzimu
- b) Celý rok
- c) Od jara do léta



 Kde žijí čolci, když opustí prostředí stojatých vod?

 Jaké velikosti dorůstá náš největší obojživelník - mlok skvrnitý?

 Kde můžeme najít larvy mloka skvrnitého?



 Co umožňuje rosničce obecné pohyb po stromech?



.....

.....

 Označte druhy ropuch, které žijí na území České republiky.

ROPUCHA OBEČNÁ

ROPUCHA ZLATÁ

ROPUCHA ZELENÁ

ROPUCHA KRÁTKONOHÁ


ROPUCHA HNĚDOSKVRNNÁ

 Blatnice bahenní je aktivní převážně v noci, napište co dělá ve dne.

 Jak se brání blatnice bahenní před útokem predátora?

- a) Změní barvu svého těla
- b) Nafoukne se a začne se zahrabávat do země
- c) Vypouští z jedovatých žlázek na těle mírně jedovatý sekret



 Do jakých dvou skupin se dělí skokani?



 Který ze skokanů, žijících na území České republiky, je vázán na vodu i mimo období rozmnožování?

.....

