



JAK VZNIKÁ VOŇAVÁ LOUKA?



 Co je to opylování?

.....

.....

 Jak se jmenuje samčí a samičí pohlavní orgán květin? Přiřadte správně uvedené pojmy - patří k samčímu nebo samičímu orgánu?

SAMČÍ ORGÁN

SEMENÍK

SAMIČÍ ORGÁN

ČNĚLKA

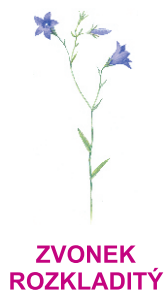
BLIZNA

PRAŠNÍK

NITKA

 Uvedte dva způsoby opylování.

 Přiřadte k uvedeným rostlinám způsob jejich opylení.



 Znáte ještě nějaké další opylovače, zejména z tropických zemí?

.....

.....

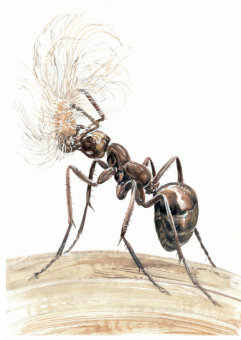
 Přिřaďte k rostlinám způsob rozšiřování semen.



1. ENDOZOOCHORIE



2. EXOZOOCHORIE



3. MYRMEKOCHORIE



4. ANEMOCHORIE



5. HYDROCHORIE



SUCHOPÝR
ÚZKOLISTÝ



BRUSNICE
BORŮVKA



BLATOUCH
BAHENNÍ



SVÍZEL
POLÉZAVÁ



VIOLKA
BAHENNÍ



 Co jsou to invazní druhy rostlin?

 Jak se také nazývá vlčí bob mnoholistý?

- a) lysina
- b) lupina
- c) vlčina



 Co znamená, když se rostlina rozmnožuje vegetativně?

 Jak se rozmnožuje hořec šumavský?

- a) vegetativně
- b) přenosem semen větrem
- c) přenosem semen zvířaty



 Poznáte, které rostlině patří tato semena?

HOŘEC ŠUMAVSKÝ

VLČÍ BOB MNOHOLISTÝ

KOPRETINA BÍLÁ

