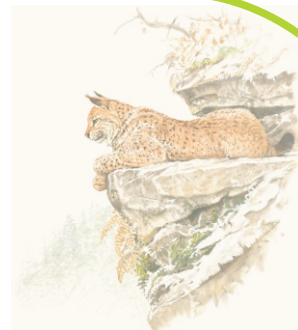




# KDO MÁ HEBČÍ KOŽÍŠEK?



Lasice hranostaj mění na zimu barvu svého kožíšku na bílou, jedna jeho část, ale zůstává barevně nezměněna. Víte která?



Jak se zbarvením liší kuna skalní od kuny lesní?

.....

.....



Jak se jmenuje největší a nejvzácnější šelma žijící v současné době na Šumavě?



Poznáte, kdo se tady prošel? Přiřaďte živočichy k jejich stopám.



LASICE HRANOSTAJ

LIŠKA OBEČNÁ

RYS OSTROVID

ZAJÍC POLNÍ

JEZEVEC LESNÍ

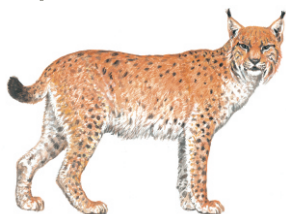
VYDRA ŘÍČNÍ

VEVERKA OBEČNÁ

JEŽEK ZÁPADNÍ



Popište tělesnou stavbu rysa ostrovida a jeho přizpůsobení na lov.



.....  
.....  
.....



Kolik mláďat mívá rys ostrovid?



Jak je vydra říční přizpůsobena životu ve vodě?

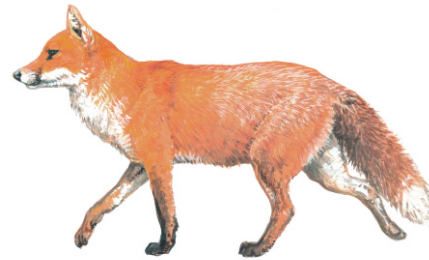


.....  
.....  
.....



Do jakého řádu patří liška obecná?

- a) šelmy kočkovité
- b) šelmy kunovité
- c) šelmy psovité



Čím se živí jezevec lesní?



.....  
.....  
.....



Kolika let se dožívá zajíc polní?



Jak se jmenuje náš nejmenší a nejhojnější druh plcha?



Čím se živí ježek západní?



.....  
.....



Poznáte, kdo jsem?

- Mým domovem jsou lesy, parky, ale i zahrady.
- Potravou jsou pro mne semena listnatých a jehličnatých stromů, bobule, kůra, ořechy, pupeny, houby, hmyz, vejce, ale i ptačí mláďata.
- Jsem aktivní převážně ve dne.
- Stavím si kulovité hnízdo na stromech, ale využívám i dutiny stromů, stará vraní nebo stračí hnízda.
- Mám kulaté černé oči.
- Moje zbarvení je velmi různé, může být hnědé, černé, červenohnědé nebo šedočervené.
- Mám huňatý ocas a v zimě uši s dlouhými chomáčky chlupů.
- Dělán si zásoby na zimu, ale zimní spánek nadržím.
- Velmi dobře šplhám a skáču po stromech.

