

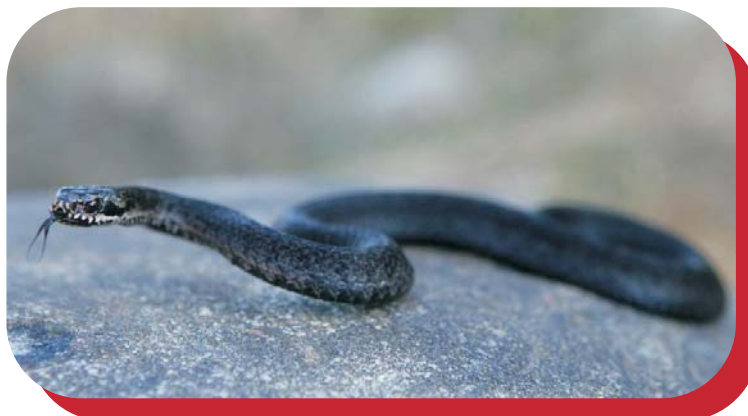


NP a CHKO Šumava
Střediska environmentální
výchovy

Tento pracovní list patří

ZMIJE OBECNÁ

Samoobslužný pracovní list
pro žáky 2. stupně ZŠ



Najdi chybná tvrzení a pokus se je opravit.

Zmije obecná je na našem území chráněná.

Na zimu se u nás zmije chystá v srpnu.

Zmije obecná se vyskytuje v ČR pouze na Šumavě a v Krkonoších.

Zmijí uštknutí je pro zdravého člověka smrtelně nebezpečné.

Délka těla zmije obecné je 55 až 60 cm, vzácně až 70 cm. Tento had je tedy menší než užovka obojková.

Oprava chybných tvrzení:

V ČR se můžeme setkat se dvěma variantami zbarvení: šedá (hnědavá) s černou klíkatou čarou nebo černá varianta.

Zmije neklade vejce, ale rodí živá mláďata přímo.

Zmije obecná žije pouze v Evropě.



Zatrhní správnou trojici, kde je potrava zmije.



Poznáš je? Spoj obrázky a názvy.

ZMIJE OBEČNÁ
klasická varianta

UŽOVKA OBOJKOVÁ

ZMIJE OBEČNÁ
černá varianta

